



АДМИНИСТРАЦИЯ ГОРОДА ПЕРМИ
ДЕПАРТАМЕНТ ЗЕМЕЛЬНЫХ ОТНОШЕНИЙ

РЕШЕНИЕ

о размещении объектов № 21-01-45-249 от 10 НОЯ 2021

г. Пермь, ул. Сибирская, 15

Департамент земельных отношений администрации города Перми в соответствии с пунктом 3 статьи 39.36 Земельного кодекса Российской Федерации, Положением о порядке и условиях размещения объектов на землях или земельных участках, находящихся в государственной или муниципальной собственности, на территории Пермского края без предоставления земельных участков и установления сервитутов, публичного сервитута, утвержденным постановлением Правительства Пермского края от 22 июля 2015 г. № 478-п, заявлением от 01 ноября 2021 г. № 21-01-06-15625

разрешает ОАО «МРСК Урала» (ИНН 6671163413, ОГРН 1056604000970, место нахождения: 620026, г. Екатеринбург, ул. Мамина-Сибиряка, 140)

размещение объекта: линии электропередачи классом напряжения до 35 кВ, а также связанные с ними трансформаторные подстанции, распределительные пункты и иное предназначенное для осуществления передачи электрической энергии оборудование, для размещения которых не требуется разрешения на строительство (Строительство КЛ 0,4 кВ от РУ 0,4 кВ ТП-0870(6); Реконструкция РУ 0,4 кВ ТП-0870(6) (установка рубильника 0,4 кВ и оборудования учета э/э), реконструкция ВЛ 0,4 кВ (установка оборудования учета э/э на опоре ВЛ 0,4 кВ), для электроснабжения нежилого здания по адресу: Пермский край, г. Пермь, Свердловский район, ул. Бродовское кольцо, дом № 15 (кадастровый номер земельного участка 59:01:5010009:3))

способ размещения объекта: наземный, надземный

на землях: государственная собственность на которые не разграничена

на срок: бессрочно

местоположение: Пермский край, г. Пермь, Свердловский район, ул. Бродовское кольцо

Территория, согласно схеме, расположена в зоне с особыми условиями использования территорий: приаэродромная территория аэродрома аэропорта Большое Савино.

ОАО «МРСК Урала»:

1. соблюдать Правила использования воздушного пространства, установленные постановлением Правительства Российской Федерации от 11 марта 2010 г. № 138 «Об утверждении Федеральных правил использования воздушного пространства Российской Федерации»;

2. в соответствии с пунктом 7(2) Положения о порядке и условиях размещения объектов на землях или земельных участках, находящихся в государственной или муниципальной собственности, на территории Пермского

края без предоставления земельных участков и установления сервитутов, публичного сервитута, утвержденного постановлением Правительства Пермского края от 22 июля 2015 г. № 478-п, представить в департамент земельных отношений в течении 1 месяца с момента размещения объектов материалы контрольной геодезической съемки размещенных объектов на бумажном и электронном носителях на безвозмездной основе.

Приложение: схема предполагаемых к использованию земель или части земельного участка (на 1 л. в 1 экз.).

Начальник отдела предоставления
земельных участков по работе с
юридическими лицами



С.С. Бажина

Схема предполагаемого использования земель или части земельного участка

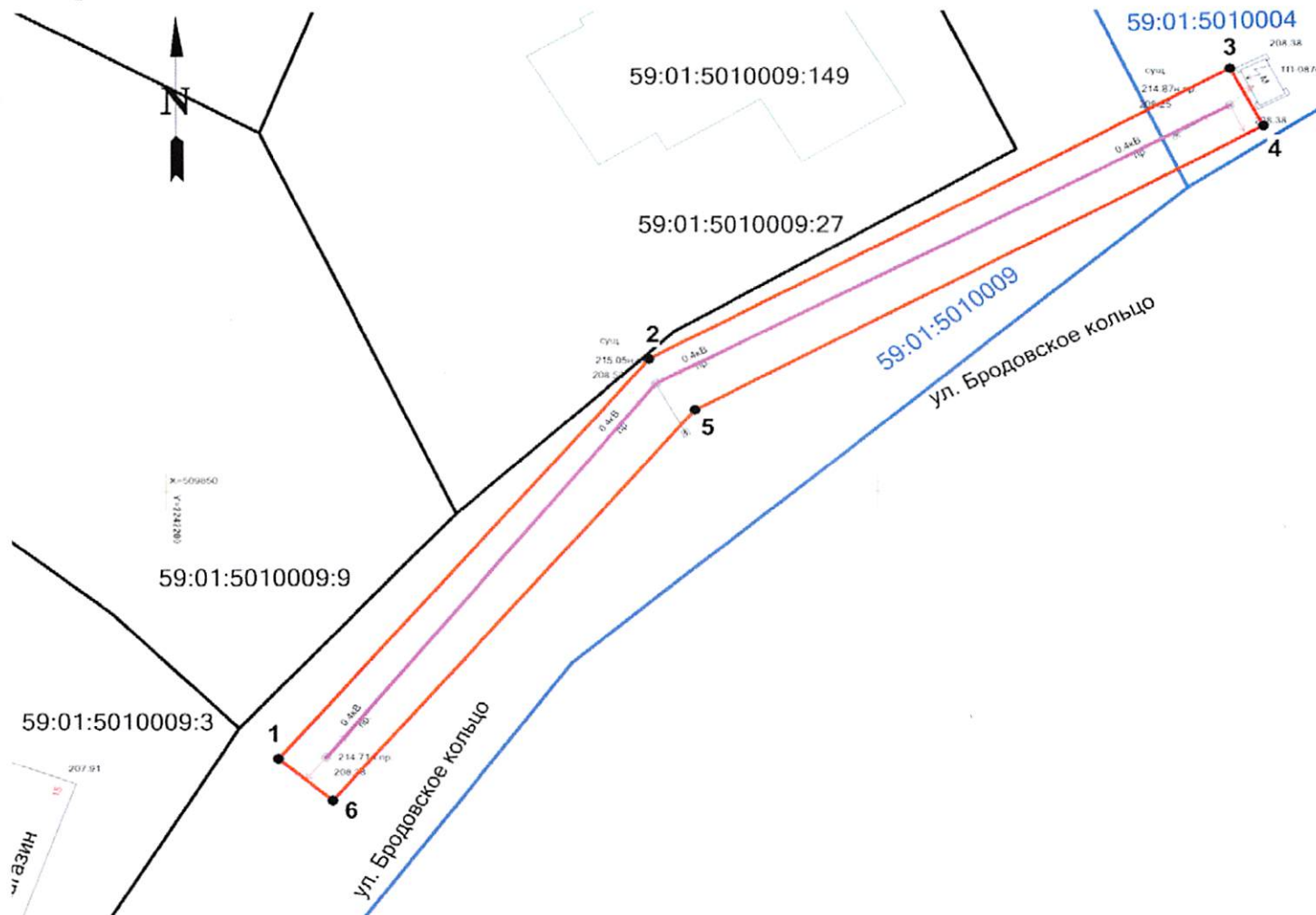
Объект: «Строительство ВЛ 0,4 кВ от РУ 0,4 кВ ТП-0870(6); Реконструкция РУ 0,4 кВ ТП-0870(6) (установка рубильника 0,4 кВ и оборудования учета э/э), реконструкция ВЛ 0,4 кВ (установка оборудования учета э/э на опоре ВЛ 0,4 кВ), для электроснабжения нежилого здания по адресу: Пермский край, г. Пермь, Свердловский район, ул. Бродовское кольцо, дом №15 (кад. номер зем. участка 59:01:5010009:3)»

Местоположение: Пермский край, г. Пермь, Свердловский район, ул. Бродовское кольцо

Площадь земель или части земельного участка: 430 кв.м.

Категория земель: земли населенных пунктов

Разрешенное использование:



Условные обозначения:

М 1:500

59:01:5010009:3 - номера земельных участков по сведениям ГКН

- границы земельных участков
- границы испрашиваемого участка,
- обозначение и номера поворотных точек

— проектируемая линия ВЛ 0,4 кВ

59:01:5010004 кадастровый квартал номер

— границы кадастрового квартала

Ведомость координат (МСК-59)

№ точки	Координаты, м	
	X	Y
1	2242207,92	509829,27
2	2242233,90	509860,20
3	2242274,76	509882,54
4	2242277,16	509878,15
5	2242237,12	509856,26
6	2242211,75	509826,06
1	2242207,92	509829,27

Описание смежных землепользователей:

1 - 1 земли населенных пунктов

Заявитель ОАО "МРСК УРАЛА"

Широких О.Л.

(подпись, расшифровка подписи)

По доверенности ПЭ-028-2021 от 11.01.2021 г.

Гачегова Н. В.